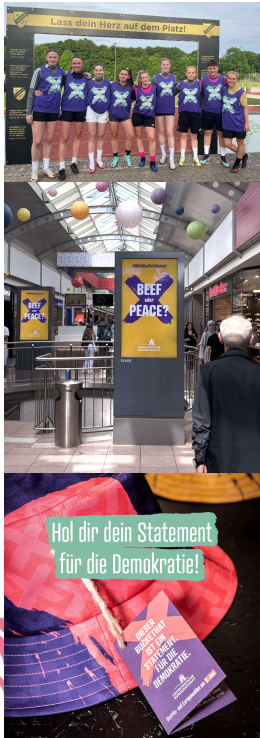


# #WählWasDichBewegt

## Die Wahlmotivationskampagne der Hamburgischen Bürgerschaft



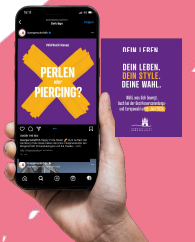
Elphi oder Flora? Park oder Parken? Bei Entscheidungen wie diesen geht es nicht nur um Kultur oder Musik, es geht um viel mehr: Denn indem wir wählen, was uns bewegt, zeigen wir auch, wer wir sind. So treffen auch die Hamburger:innen immer wieder wichtige Entscheidungen, mit denen sie sich im Leben positionieren und Haltung zeigen.

Mit individuellen Motiven, starken Partner:innen und interessanten Aktionen macht Ihr Landesparlament auf die bevorstehende Bürgerschaftswahl aufmerksam und möchten die Hamburger:innen dazu anregen, sich mit politischen Themen auseinander zu setzen und wählen zu gehen. Die Kampagne ist daher an vielen verschiedenen Orten sichtbar – auf Social Media, auf der Straße oder im Alltagsleben.

Unsere Fotostrecken links und rechts des Textes zeigen unsere Kampagne zu den letzten Wahlen im Juni. So ähnlich wird die Kampagne in den Wochen vor der Wahl am 2. März 2025 aussehen.



Sind Sie dabei?



Jede Organisation, jedes Unternehmen und jeder Verein kann Partner:in der Kampagne werden. Wenn Sie Interesse haben, können Sie bei unserer Agentur fischerAppelt in wenigen Schritten Ihr individuelles Toolkit bekommen:

### Zur Teilnahme anmelden

Schreiben Sie einfach eine E-Mail an [Buergerschaftswahl2025@fischerappelt.de](mailto:Buergerschaftswahl2025@fischerappelt.de) und geben Sie an, wie Sie teilnehmen wollen (z.B. als Verein oder Unternehmen).

### Materialien aussuchen

Nach Ihrer Anmeldung per Mail erhalten Sie eine Übersicht der Materialien, die wir Ihnen innerhalb des Toolkits bereitstellen können. In Ihrer Antwortmail geben Sie alle Materialien an, die für Sie von Interesse sind.

Bitte geben Sie dabei mögliche Zustellzeiträume und eventuelle Hinweise für die Auslieferung per Post und Kurier an.

### Lieferung des Toolkits

Im angekündigten Zeitraum bekommen Sie per Post oder Kurier Ihr individuelles Toolkit geliefert. Digitale Materialien (wie Social Media Postings) erhalten Sie via E-Mail.

### Verteilen, auslegen & veröffentlichen

Stellen Sie die Materialien in den Wochen vor der Wahl zur Verfügung – für Ihre Mitarbeiter:innen, Kund:innen und Mitglieder.